

# SUASANA HARMONI DENGAN PERSEKITARAN EKOLOGI

RESIDENSI BORNEO COVE merupakan kediaman berkualiti tinggi, kondusif dan strategik. Kediaman ini memberikan keselesaan kepada penghuninya untuk melakukan aktiviti riadah bersama keluarga dan pilihan utama bagi mereka yang mengimpikan kehidupan selesa dikelilingi keseimbangan kehijauan alam sekitar.



"HARBOUR MALL"  
5KM



"HOSPITAL DUCHESS OF KENT"  
2KM



BALAI POLIS SANDAKAN  
3.3KM



BALAI BOMBA & PENYELAMAT  
3.7KM



www.prima.my

Untuk maklumat lanjut, sila hubungi:  
**03-7628 9898**

Isnin hingga Ahad (9.00 pagi-6.00 petang)  
E-mel: info@prima.my

Muat turun aplikasi PRIMA sekarang



RESIDENSI  
*Borneo Cove*  
APARTMEN | 999 UNIT

RESIDENSI BORNEO COVE

Berkonsepkan ciri-ciri moden dan kontemporari, **RESIDENSI BORNEO COVE** merupakan sebuah komuniti yang ideal dan selamat untuk didiami. Setiap kemudahan dibangunkan dengan rapi bagi menjadikan kediaman ini praktikal dan selesa, dikelilingi kehijauan alam semula jadi.



### PELAN LANTAI

<b>JENIS A</b> <b>1,088kps</b> 3 bilik tidur + 1 bilik utiliti + 2 bilik air	<b>JENIS B</b> <b>976kps</b> 2 bilik tidur + 1 bilik belajar + 2 bilik air	<b>JENIS B1</b> <b>1,028kps</b> 2 bilik tidur + 1 bilik belajar + 2 bilik air	<b>JENIS C &amp; C3</b> <b>902kps</b> 2 bilik tidur + 1 bilik belajar + 2 bilik air
<b>JENIS C1 &amp; C2</b> <b>978kps</b> 2 bilik tidur + 1 bilik belajar + 2 bilik air	<b>JENIS D1 &amp; D2 (OKU)</b> <b>1,012kps</b> 2 bilik tidur + 1 bilik belajar + 2 bilik air	<b>JENIS E</b> <b>668kps</b> 1 bilik tidur + 1 bilik belajar + 2 bilik air	



**KAMERA LITAR TERTUTUP**



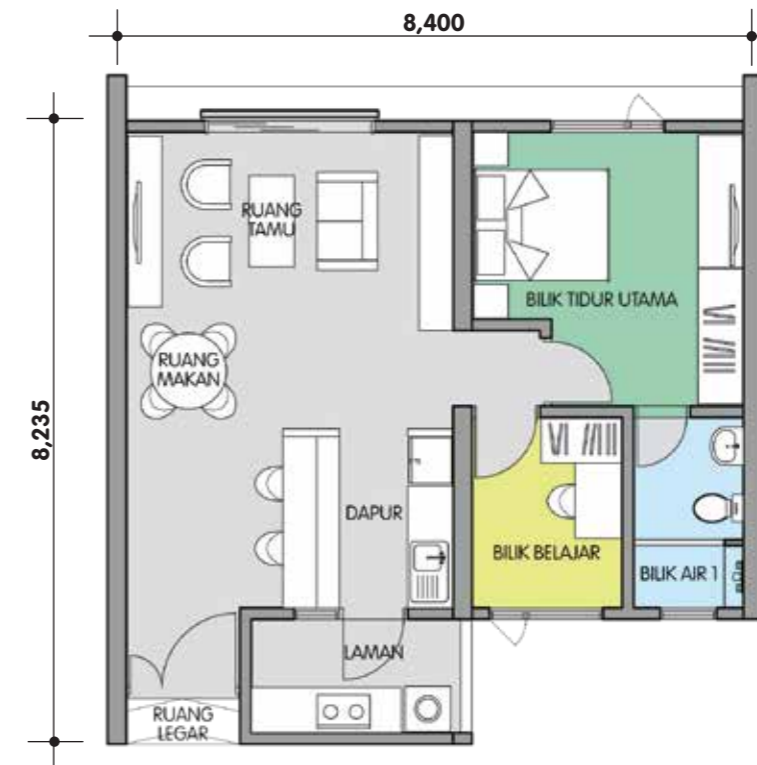
**KOMUNITI BERPAGAR**



**KOMUNITI BERPENGAWAL**

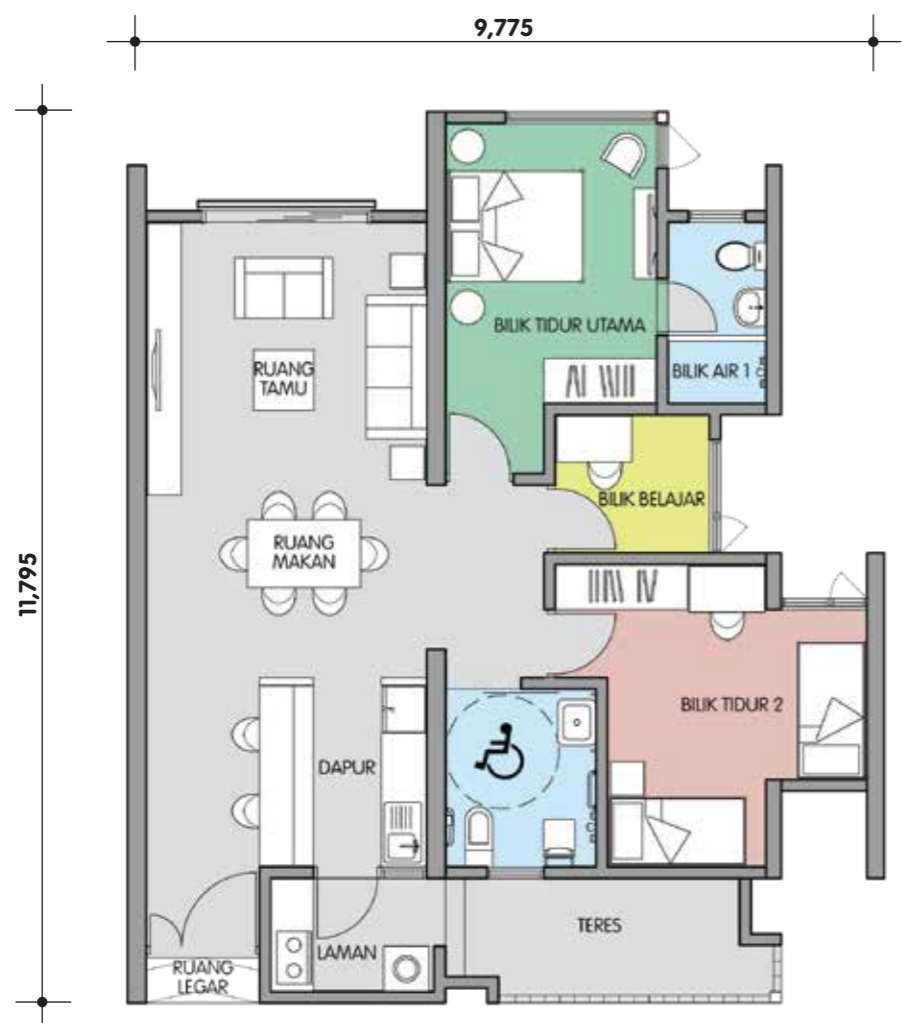
## APARTMEN JENIS E

1 bilik tidur + 1 bilik air + 1 bilik belajar  
**668<sup>kps</sup>**



## APARTMEN JENIS D2 ("UNTUK KURANG UPAYA")

2 bilik tidur + 2 bilik air + 1 bilik belajar  
1,012<sup>kps</sup>



# SELAMAT DATANG KE PEMBANGUNAN EKSKLUSIF BERKONSEPKAN KOMUNITI BERPAGAR & BERPENGAWAL

Nikmati gaya hidup sebagai pemilik kediaman **RESIDENSI BORNEO COVE** yang lengkap tersedia dan direka khas untuk memenuhi kehendak gaya hidup yang serba moden serta berhampiran dengan pelbagai kemudahan utama.



# KEDIAMAN KOMUNITI BERPAGAR DILENGKAPI DENGAN KAWALAN KESELAMATAN MENYELURUH

RESIDENSI BORNEO COVE menawarkan keselesaan dan keharmonian kepada penghuninya untuk melakukan aktiviti riadah bersama keluarga. Kediaman ini juga terletak di kawasan yang strategik dan berdekatan dengan pelbagai kemudahan yang memudahkan urusan seharian.



TADIKA  
/ TASKA



SURAU



TAMAN  
PERMAINAN



GELANGGANG  
FUTSAL



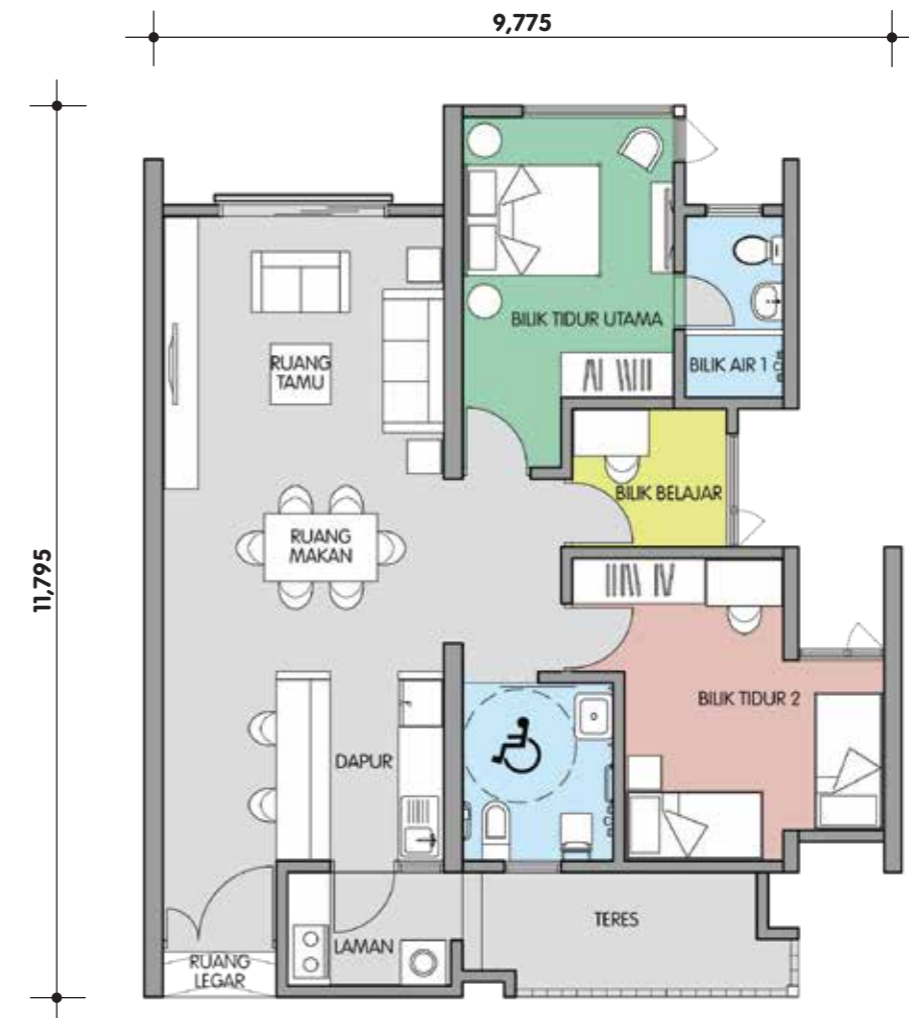
DEWAN  
SERBA GUNA



## APARTMEN JENIS D1

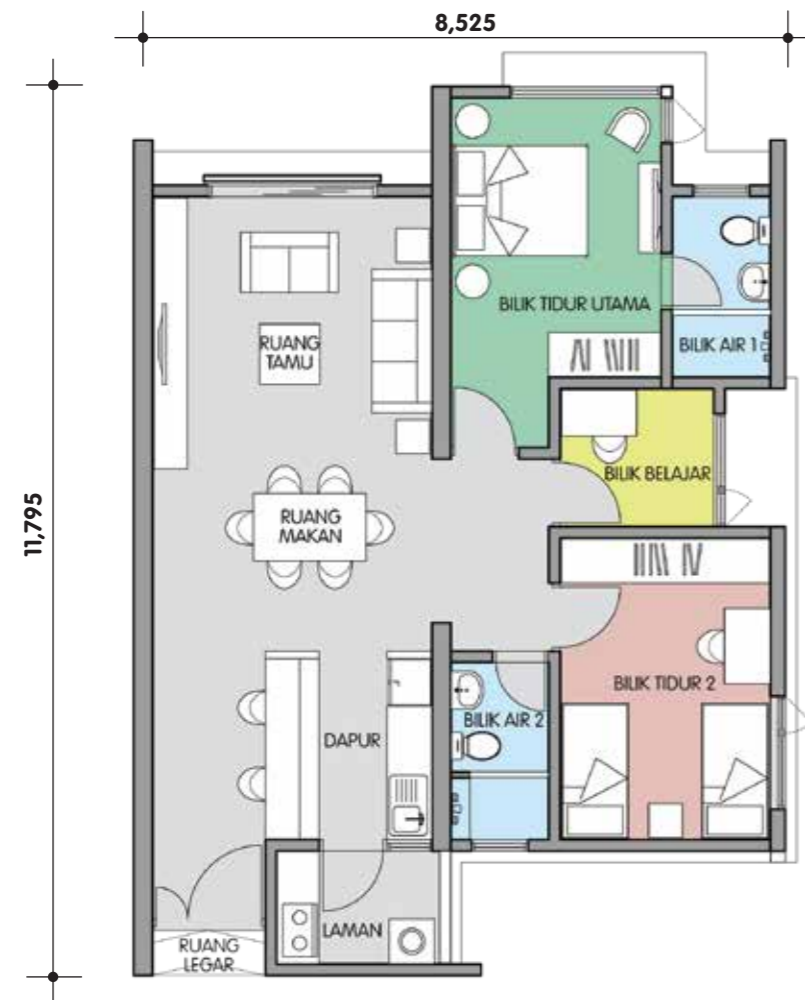
("UNTUK KURANG UPAYA")

2 bilik tidur + 2 bilik air + 1 bilik belajar  
1,012<sup>kps</sup>



## APARTMEN JENIS C3

2 bilik tidur + 2 bilik air + 1 bilik belajar  
902<sup>kps</sup>



# MENGHUBUNGKAN ALAM SEMULA JADI & KEHIDUPAN BANDAR



## PRASARANA

Kemudahan pusat perubatan berhampiran seperti Hospital "Duchess of Kent", Jabatan Pesakit Luar, Klinik Desa Berhala Darat dan lain-lain.

Kemudahan sosial seperti pusat membeli belah di kawasan bandar Sandakan seperti Gentingmas Mall dan "Harbour Mall", masjid, kedai serbaneka, dewan serbaguna dan sebagainya.

Kawasan riadah seperti Kampung Air Buli Sim Sim, Pulau Berhala, "Agnes Keith House", "Sandakan Rainforest Park", "Sandakan Memorial Park", Pasar Umum Sandakan dan Pusat Pemuliharaan Orang Utan Sepilok.

## AKSES

Akses mudah melalui pengangkutan awam seperti perkhidmatan bas dan teksi.

Berdekatan dengan Lapangan Terbang Sandakan.

Berdekatan laluan utama Jalan Buli Sim Sim yang menghubungkan bandar Sandakan.

## KESELAMATAN

Sebuah perbandaran yang lengkap dengan ciri-ciri keselamatan terkini.

Konsep 'berpagar & berpengawal' yang pasti menambahkan keselesaan yang lebih terjamin.

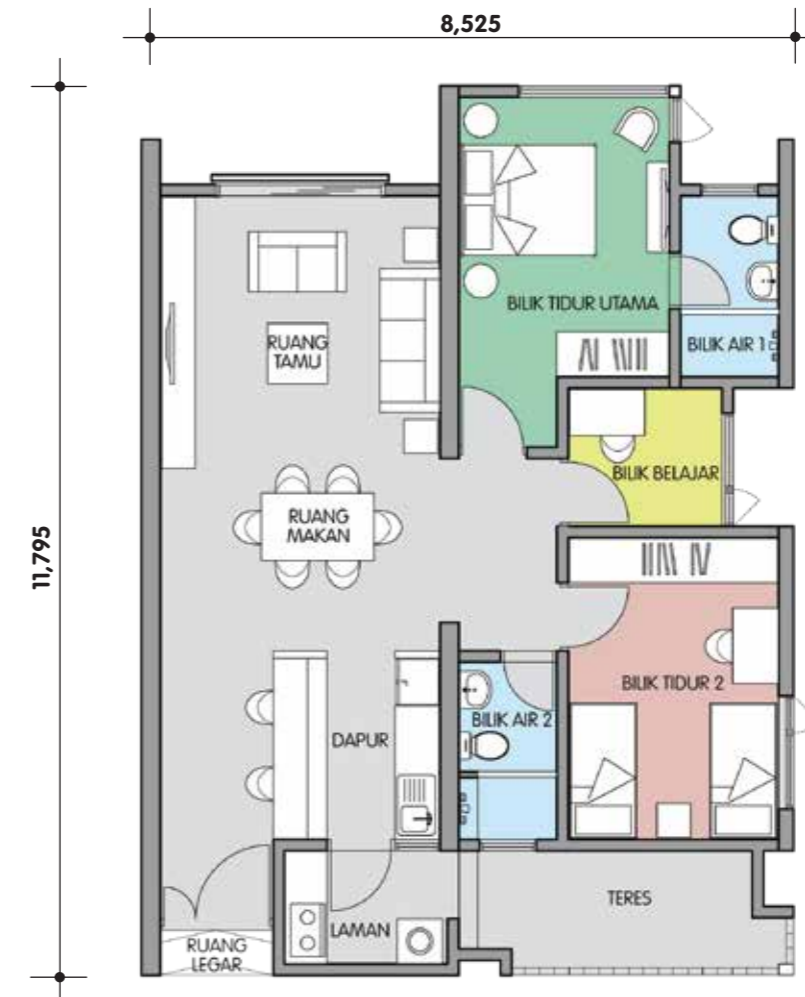
## APARTMEN JENIS A

3 bilik tidur + 2 bilik air + 1 bilik utiliti  
**1,088**<sup>kps</sup>



## APARTMEN JENIS C2 (TINGKAT BAWAH)

2 bilik tidur + 2 bilik air + 1 bilik belajar  
**978**<sup>kps</sup>



## APARTMEN JENIS B1

(TINGKAT BAWAH)

2 bilik tidur + 2 bilik air + 1 bilik belajar

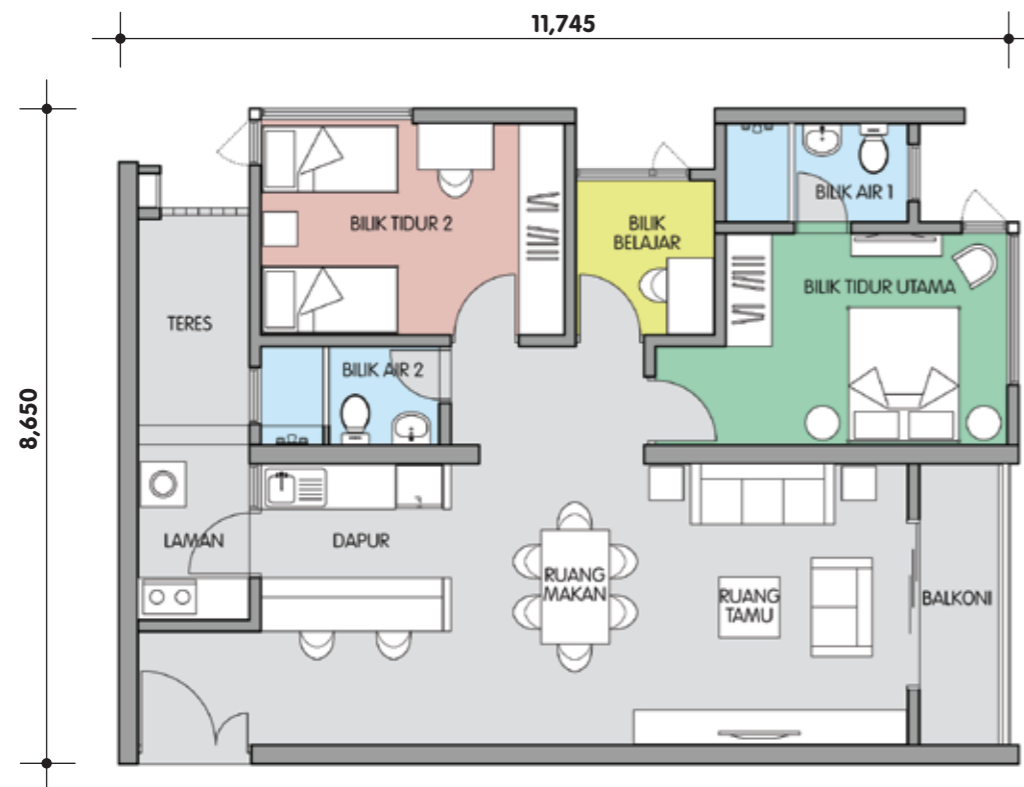
1,028<sup>kps</sup>



## APARTMEN JENIS C

2 bilik tidur + 2 bilik air + 1 bilik belajar

902<sup>kps</sup>



## APARTMEN JENIS C1 (TINGKAT BAWAH)

2 bilik tidur + 2 bilik air + 1 bilik belajar  
**978**<sup>kps</sup>



## APARTMEN JENIS B

2 bilik tidur + 2 bilik air + 1 bilik belajar  
**976**<sup>kps</sup>

